

Company Profile (会社概要)



会社名 (有)ジーエム・ビルド(ブリック東京事業部) 設立 2002年11月

所在地 〒338-0001 埼玉県さいたま市中央区上落合2-4-1アルーサ北与野ビル3F

代表取締役 江戸 修一

電話番号 048-789-6890 FAX 048-826-6049

URL <https://www.gmbuild.co.jp>

事業内容 レンガの輸入及びブリックシステムの販売・施工(販売実績1200棟以上)
注文・分譲建築請負、リフォーム事業、不動産売買仲介

特許取得済(第3955831号)
意匠登録済(登録番号第1149750号、1149751号)
30分防火認定(認定番号:PC030BE-3250(1)(2)(3))
45分準耐火認定(認定番号:QF045BE-0017)
60分準耐火認定(認定番号:QF060BE-1236)

ダウンロードはこちらから





施工動画はこちらから

Premium Series

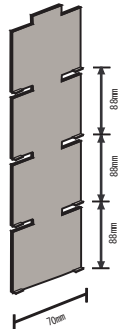
パプリカ

Short Corner 35mm OK

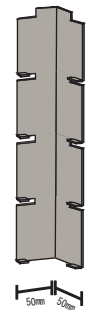


パプリカ

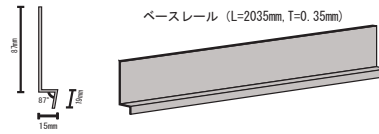
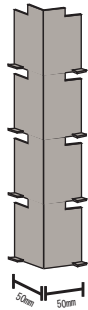
平レールガイド
(L=1056mm, T=0.35mm)
88mm × 12段



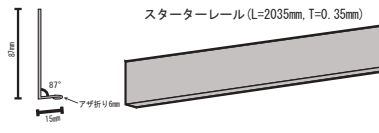
内コーナーガイド
(L=1056mm, T=0.5mm)
88mm × 12段



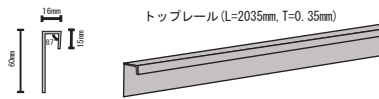
外コーナーガイド
(L=1056mm, T=0.5mm)
88mm × 12段



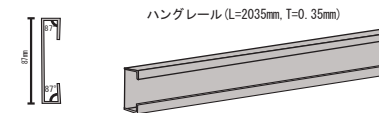
ベースレール (L=2035mm, T=0.35mm)



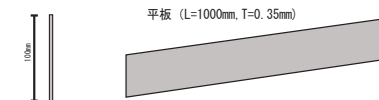
スターターレール (L=2035mm, T=0.35mm)



トップレール (L=2035mm, T=0.35mm)

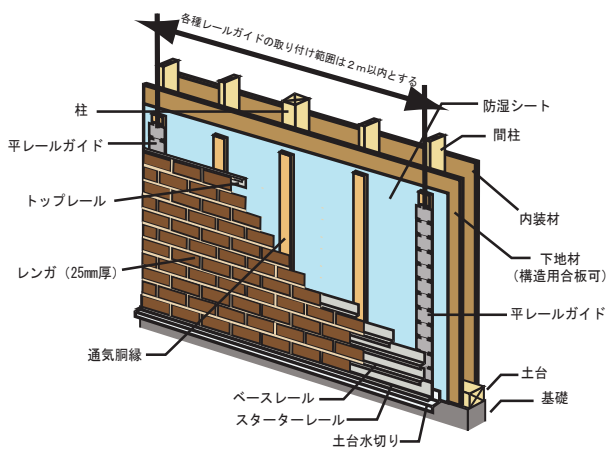


ハングレール (L=2035mm, T=0.35mm)

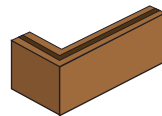
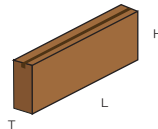


平板 (L=1000mm, T=0.35mm)

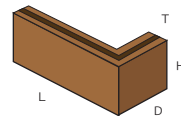
ブリキットシステム概略図



平物レンガ



コーナーレンガ (右)



コーナーレンガ (左)

名称	サイズ (mm) L × H × T (D)	重量 (kg)
平物レンガ	230 × 76 × 25	0.8
コーナーレンガ	190 × 76 × 25 × 70 (D)	1.0

※レンガは天然の土を焼成した物なので、サイズ共にムラが発生します。

Classic Series

※サンプル写真は目地未施工です

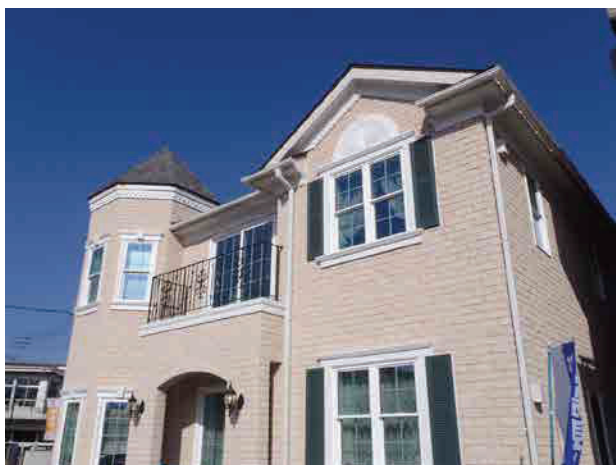


スノー

Short Corner 35mm OK



スノー



実際の商品はサンプルやカタログと多少異なる可能性がありますのでレンガの色や表情は目安として下さい。輸送時に破損したり僅かにかけてしまう場合があります。それらのレンガは切り物等にお使い頂く事をお勧め致します。

レッド

Short Corner 35mm OK



マスカットタン

Short Corner 35mm OK



オータム

Short Corner 35mm OK



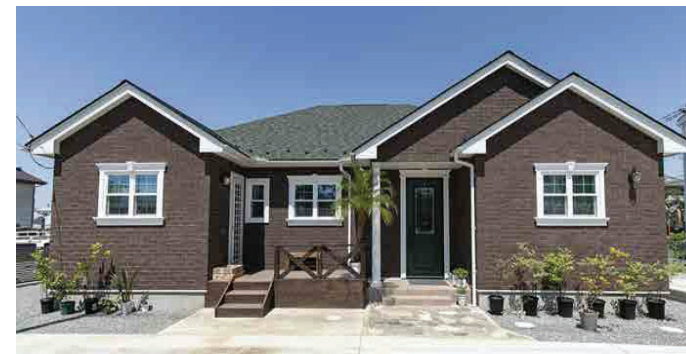
コーラル

Short Corner 35mm OK



ブラウニー

Short Corner 35mm OK



ブラウニー

Short Corner

コーナーレンガのサイズがショートサイズ (サイズは製品ガイドをご参照下さい)

35mm OK

通常レンガの厚みは25mmですが、35mmにスライスする事も可能です。

Antique Series

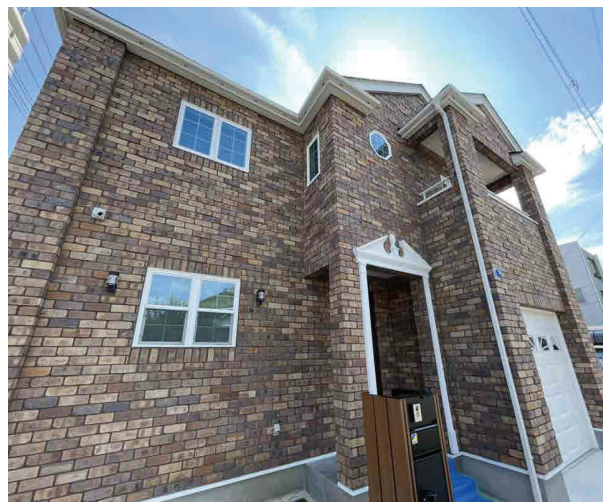
※サンプル写真は目地未施工です

ラドロー

Short Corner 35mm OK



ラドロー

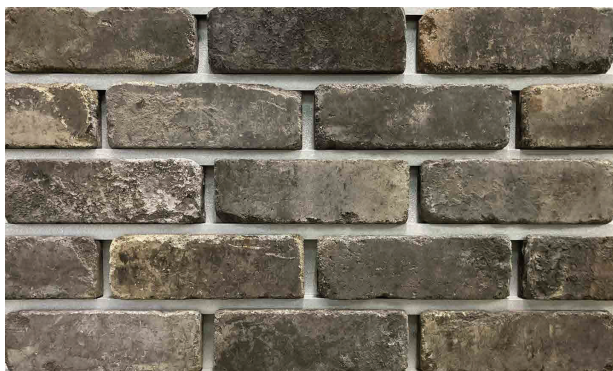


バイブリー



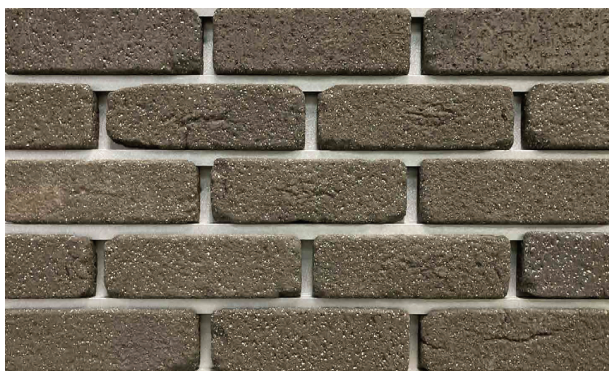
ブルックリン

Short Corner 35mm OK



バイブリー

Short Corner 35mm OK



実際の商品はサンプルやカタログと多少異なる可能性がありますのでレンガの色や表情は目安として下さい。輸送時に破損したり僅かにかけてしまう場合があります。それらのレンガは切り物等にお使い頂く事をお勧め致します。

Short Corner

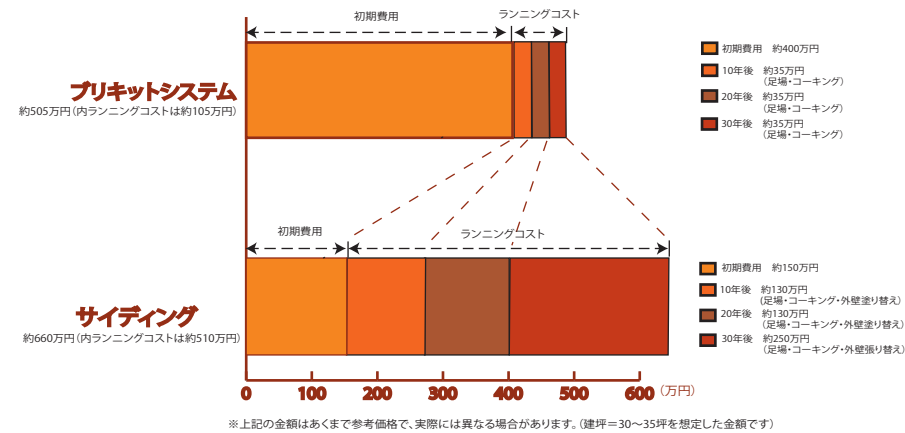
コーナーレンガのサイズがショートサイズ (サイズは製品ガイドをご参照下さい)

35mm OK

通常レンガの厚みは25mmですが、35mmにスライスする事も可能です。

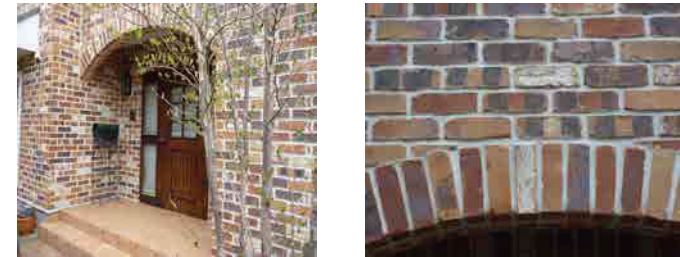
メンテナンス性

100年、200年とメンテナンスの不要なレンガ外壁。他外壁と比べると初期費用は掛かりますが、僅か30年間のトータルコスト(初期費用+ランニングコスト)はこんなに安くなります。(約155万円の差)



耐震性&リフォーム

水戸市(震度6強)において2012年4月に10年点検を行いました。ブリケットシステムにて建設された住宅はレンガはおろか目地にさえヒビも入りませんでした。



築約5年の塗り壁住宅が東日本大震災の影響で外壁に亀裂が多数発生(北茨城/震度6強)



経年変化

築14年の建物で一番変化の見えた箇所をズームアップした写真



およそ30メートル離れた同じ築年数の塗り壁住宅。風通しの良い面にも関わらず壁面全体に汚れ(苔)が付着



! 理由=ブリケットシステム(通気層工法)+無数の気泡があるレンガ特有の調湿作用により汚れが付着しにくい



耐震性の高い
ブリケットシステムにてリフォーム

耐火性



約1,200℃で焼成されるレンガは抜群の耐火性能を有しています。ブリキットシステムは国土交通省より30分準耐火認定、45分準耐火認定、60分準耐火認定を受けています。



60分準耐火試験の動画はこちらから

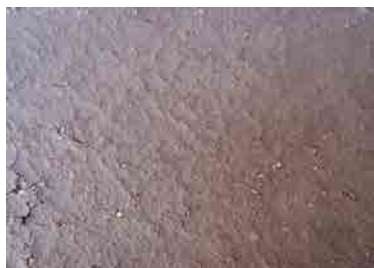
レンガの表情



レンガの表情には大まかに分けて2種類あります

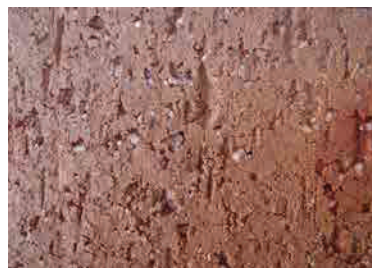
スムーズ

陶器の様に滑らかな表面。モダンな住宅にもよくマッチします。



ワイヤーカット

ピアノ線(ワイヤー)で切断すると、表面の骨材がワイヤーに引っかかり写真の様にざっくりとした表情を作ります。



目地材



昔の目地材(モルタル)の使用目的はレンガ同士を接着させる事でした。今日においては壁面のデザインツール及び化粧材として重要な意味をもっています。同じレンガでも目地材の色が変われば壁面の表情もがらっと変化します。

DS09 ダークグレイ



DS03 グレイッシュブラウン



DS06 アースブラウン



DS02 アイボリー

